

«СОГЛАСОВАНО»

Начальник УОМП
администрации Вадского
муниципального района
Нижегородской обл.

 Т.В. Ураева
«15» сентября 2016г.



«УТВЕРЖДАЮ»

Заведующий МАДОУ
детского сада «Солнышко»

Е.А. Балуева

№ 73 «15» сентября 2016г.



ПАСПОРТ ДОСТУПНОСТИ ОБЪЕКТА СОЦИАЛЬНОЙ ИНФРАСТРУКТУРЫ

ПАСПОРТ
доступности для инвалидов объекта и предоставляемых на нем
услуг в сфере образования (далее – услуги)

I. КРАТКАЯ ХАРАКТЕРИСТИКА ОБЪЕКТА

Адрес объекта, на котором предоставляется(-ются) услуга (услуги):

606380; Нижегородская обл., Вадский р-он, с. Вад, ул. Полевая, д.3

Наименование предоставляемой(-мых) услуги (услуг): дошкольное образование

Сведения об объекте:

- отдельно стоящее здание №1 2 этажа, 2224 кв. м.

- отдельно стоящее здание №2 1 этажа, 1780 кв. м.

- наличие прилегающего земельного участка (да, нет); 1,4 га

Название организации, которая предоставляет услугу населению, (полное наименование - согласно Уставу, сокращенное наименование): муниципальное автономное дошкольное образовательное учреждение детский сад «Солнышко»

Адрес места нахождения организации: 606380; Нижегородская обл., Вадский р-он, с. Вад, ул. Полевая, д.3

Основание для пользования объектом: оперативное управление

Форма собственности муниципальная

Административно-территориальная подведомственность муниципальная

Наименование и адрес вышестоящей организации: Управление образования и молодежной политики администрации Вадского муниципального района Нижегородской области

II. КРАТКАЯ ХАРАКТЕРИСТИКА ДЕЙСТВУЮЩЕГО ПОРЯДКА ПРЕДОСТАВЛЕНИЯ НА ОБЪЕКТЕ УСЛУГ НАСЕЛЕНИЮ

Сфера деятельности: дошкольное образование

Плановая мощность (посещаемость, количество обслуживаемых в день, вместимость, пропускная способность): 261 ребёнок

Форма оказания услуг (на объекте, с длительным пребыванием, в т.ч. проживанием, обеспечение доступа к месту предоставления услуги, на дому, дистанционно): очная

Категории обслуживаемого населения по возрасту (дети, взрослые трудоспособного возраста, пожилые; все возрастные категории): с 2 месяцев до выпуска детей в школу

Категории обслуживаемых инвалидов (инвалиды с нарушениями опорно-двигательного аппарата; нарушениями зрения, нарушениями слуха): инвалиды с нарушениями опорно-двигательного аппарата

III. ОЦЕНКА СОСТОЯНИЯ И ИМЕЮЩИХСЯ НЕДОСТАТКОВ В ОБЕСПЕЧЕНИИ УСЛОВИЙ ДОСТУПНОСТИ ДЛЯ ИНВАЛИДОВ ОБЪЕКТА

№ п/п	Основные показатели доступности для инвалидов объекта	Оценка состояния и имеющихся недостатков в обеспечении условий доступности для инвалидов объекта
1	2	3
1	выделенные стоянки автотранспортных средств для инвалидов	отсутствуют
2	сменные кресла-коляски	отсутствуют
3	адаптированные лифты	отсутствуют
4	поручни	отсутствуют
5	пантусы	отсутствуют
6	подъемные платформы (аппарели)	отсутствуют
7	раздвижные двери	отсутствуют
8	доступные входные группы	отсутствуют

9	доступные санитарно-гигиенические помещения	отсутствуют
10	достаточная ширина дверных проемов в стенах, лестничных маршей, площадок	Не соответствует
11	надлежащее размещение оборудования и носителей информации, необходимых для обеспечения беспрепятственного доступа к объектам (местам предоставления услуг) инвалидов, имеющих стойкие расстройства функции зрения, слуха и передвижения	отсутствуют
12	дублирование необходимой для инвалидов, имеющих стойкие расстройства функции зрения, зрительной информации - звуковой информацией, а также надписей, знаков и иной текстовой и графической информации - знаками, выполненными рельефно-точечным шрифтом Брайля и на контрастном фоне	отсутствуют
13	дублирование необходимой для инвалидов по слуху звуковой информации зрительной информацией	отсутствуют
14	иные	

IV. ОЦЕНКА СОСТОЯНИЯ И ИМЕЮЩИХСЯ НЕДОСТАТКОВ В ОБЕСПЕЧЕНИИ УСЛОВИЙ ДОСТУПНОСТИ ДЛЯ ИНВАЛИДОВ ПРЕДОСТАВЛЯЕМЫХ УСЛУГ

№ п/п	Основные показатели доступности для инвалидов предоставляемой услуги	Оценка состояния и имеющихся недостатков в обеспечении условий доступности для инвалидов предоставляемой услуги
1	2	3
1	наличие при входе в объект вывески с названием организации, графиком работы организации, планом здания, выполненным рельефно-точечным шрифтом Брайля и на контрастном фоне	1
2	обеспечение инвалидам помощи, необходимой для получения в доступной для них форме информации о правилах	3

	предоставления услуги, в том числе об оформлении необходимых для получения услуги документов, о совершении ими других необходимых для получения услуги действий	
3	проведение инструктирования или обучения сотрудников, предоставляющих услуги населению, для работы с инвалидами, по вопросам, связанным с обеспечением доступности для них объектов и услуг	1
4	наличие работников организаций, на которых административно-распорядительным актом возложено оказание инвалидам помощи при предоставлении им услуг	3
5	предоставление услуги с сопровождением инвалида по территории объекта работником организации	3
6	предоставление инвалидам по слуху при необходимости услуги с использованием русского жестового языка, включая обеспечение допуска на объект сурдопереводчика, тифлопереводчика	0
7	соответствие транспортных средств, используемых для предоставления услуг населению, требованиям их доступности для инвалидов	0
8	обеспечение допуска на объект, в котором предоставляются услуги, собаки-проводника при наличии документа, подтверждающего ее специальное обучение, выданного по форме и в порядке, утвержденном приказом Министерства труда и социальной защиты Российской Федерации	0
9	наличие в одном из помещений, предназначенных для проведения массовых мероприятий, индукционных петель и звукоусиливающей аппаратуры	1
10	адаптация официального сайта органа и организации, предоставляющих услуги в сфере образования, для лиц с нарушением зрения (слабовидящих)	3
11	обеспечение предоставления услуг тьютора	0
12	иные	0

V. ПРЕДЛАГАЕМЫЕ УПРАВЛЕНЧЕСКИЕ РЕШЕНИЯ ПО СРОКАМ И ОБЪЕМАМ РАБОТ, НЕОБХОДИМЫМ ДЛЯ ПРИВЕДЕНИЯ ОБЪЕКТА И ПОРЯДКА ПРЕДОСТАВЛЕНИЯ НА НЕМ УСЛУГ В СООТВЕТСТВИИ С ТРЕБОВАНИЯМИ ЗАКОНОДАТЕЛЬСТВА РОССИЙСКОЙ ФЕДЕРАЦИИ ОБ ОБЕСПЕЧЕНИИ УСЛОВИЙ ИХ ДОСТУПНОСТИ ДЛЯ ИНВАЛИДОВ

N п/п	Предлагаемые управленческие решения по объемам работ, необходимым для приведения объекта в соответствие с требованиями законодательства Российской Федерации об обеспечении условий их доступности для инвалидов <*>	Сроки
	выделенные стоянки автотранспортных средств для инвалидов	2017г
	сменные кресла-коляски	2020
	адаптированные лифты	2020
	поручни	2020
	пандусы	2020
	подъемные платформы (аппарели)	2020
	раздвижные двери	2020
	доступные входные группы	2020
	доступные санитарно-гигиенические помещения	2020
	достаточная ширина дверных проемов в стенах, лестничных маршей, площадок	2020

N п/п	Предлагаемые управленческие решения по объемам работ, необходимым для приведения порядка предоставления услуг в соответствие с требованиями законодательства Российской Федерации об обеспечении условий их доступности для инвалидов <*>	Сроки
	надлежащее размещение оборудования и носителей информации, необходимых для обеспечения беспрепятственного доступа к объектам (местам предоставления услуг) инвалидов, имеющих стойкие расстройства функции зрения, слуха и передвижения	2020
	дублирование необходимой для инвалидов, имеющих стойкие расстройства функции зрения, зрительной информации - звуковой информацией, а также надписей, знаков и иной текстовой и графической информации - знаками, выполненными рельефно-точечным шрифтом Брайля и на контрастном фоне	2020
	дублирование необходимой для инвалидов по	2020

	слуху звуковой информации зрительной информацией	
	наличие при входе в объект вывески с названием организации, графиком работы организации, планом здания, выполненных рельефно-точечным шрифтом Брайля и на контрастном фоне	2020
	обеспечение инвалидам помощи, необходимой для получения в доступной для них форме информации о правилах предоставления услуги, в том числе об оформлении необходимых для получения услуги документов, о совершении ими других необходимых для получения услуги действий	2020
	проведение инструктирования или обучения сотрудников, предоставляющих услуги населению, для работы с инвалидами, по вопросам, связанным с обеспечением доступности для них объектов и услуг	2020
	наличие работников организаций, на которых административно-распорядительным актом возложено оказание инвалидам помощи при предоставлении им услуг	2017
	предоставление услуги с сопровождением инвалида по территории объекта работником организации	2017
	предоставление инвалидам по слуху при необходимости услуги с использованием русского жестового языка, включая обеспечение допуска на объект сурдопереводчика, тифлопереводчика	2020
	соответствие транспортных средств, используемых для предоставления услуг населению, требованиям их доступности для инвалидов	2020
	обеспечение допуска на объект, в котором предоставляются услуги, собаки-проводника при наличии документа, подтверждающего ее специальное обучение, выданного по форме и в порядке, утвержденном приказом Министерства труда и социальной защиты Российской Федерации	2020
	наличие в одном из помещений, предназначенных для проведения массовых мероприятий, индукционных петель и звукоусиливающей аппаратуры	2020

адаптация официального сайта органа и организации, предоставляющих услуги в сфере образования, для лиц с нарушением зрения (слабовидящих)	2017
обеспечение предоставления услуг тьютора	2020

<*> С учетом выводов оценки состояния и имеющихся недостатков в обеспечении условий доступности для инвалидов объекта и порядка предоставления услуги, приведенных в разделе III и IV паспорта.

УТВЕРЖДАЮ
Заведующий МАДОУ детским
садом «Солнышко»
Е.А. Балуева
«№73/1» от 15.09.2016г.

АКТ ОБСЛЕДОВАНИЯ
объекта социальной инфраструктуры
К ПАСПОРТУ ДОСТУПНОСТИ ОСИ
МАДОУ детского сада «Солнышко»

№ 01

Нижегородская область
Наименование территориального
образования субъекта РФ

«15» сентября 2016 г.

1. Общие сведения об объекте

- 1.1. Наименование(вид) объекта детский сад.
1.2. Адрес объекта 606380, Нижегородская обл., Вадский район, с. Вад, ул. Полевая, д.3
1.3. Сведения о размещении объекта:
- отдельно стоящее здание 2-х этажей и 1-этажное;
- часть здания _____ этажей (или на _____ этаже), _____ кв.м
- наличие прилегающего земельного участка (да, нет); да, 1628,3 кв.м
1.4. Год постройки здания 2-х этажное - 1967г., 1 - 1973 этажное последнего капитального ремонта 2014
1.5. Дата предстоящих плановых ремонтных работ: текущего 2016г., капитального да

Сведения об организации, расположенной на объекте

- 1.6. Название организации (учреждения), (полное юридическое наименование – согласно Уставу, краткое наименование) Муниципальное автономное дошкольное образовательное учреждение детский сад «Солнышко».
1.7. Юридический адрес организации (учреждения) 606380, Нижегородская обл., Вадский район, с. Вад, ул. Полевая, д.3
1.8. Основание для пользования объектом (оперативное управление, аренда, собственность) оперативное управление.
1.9. Форма собственности (государственная, негосударственная) государственная
1.10. Территориальная принадлежность (федеральная, региональная, муниципальная) муниципальная.
1.11. Вышестоящая организация (наименование) Управление образования и молодежной политики администрации Вадского муниципального района Нижегородской области
1.12. Адрес вышестоящей организации, другие координаты: 606380, Нижегородская обл., Вадский район, с. Вад, 1 Мая, д.36, тел.: 8(831)404-12-58.

2. Характеристика деятельности организации на объекте

2.1 Сфера деятельности (здравоохранение, образование, социальная защита, физическая культура и спорт, культура, связь и информация, транспорт, жилой фонд, потребительский рынок и сфера услуг, другое) образование.

2.2 Виды оказываемых услуг реализация основной образовательной программы дошкольного образования, дополнительных общеразвивающих программ

2.3 Форма оказания услуг: (на объекте, с длительным пребыванием, в т.ч. проживанием, на дому, дистанционно) на объекте.

2.4 Категории обслуживаемого населения по возрасту: (дети, взрослые трудоспособного возраста, пожилые; все возрастные категории) дети от 2 месяцев до выпуска детей в школу.

2.5 Категории обслуживаемых инвалидов: инвалиды, передвигающиеся на коляске, инвалиды с нарушениями опорно-двигательного аппарата; нарушениями зрения, нарушениями слуха, нарушениями умственного развития инвалиды с нарушениями опорно-двигательного аппарата; нарушениями зрения, нарушениями слуха.

2.6 Плановая мощность: посещаемость (количество обслуживаемых в день), вместимость, пропускная способность 261 ребенок.

2.7 Участие в исполнении ИПР инвалида, ребенка-инвалида (да, нет) да.

3. Состояние доступности объекта

3.1 Путь следования к объекту пассажирским транспортом

(описать маршрут движения с использованием пассажирского транспорта) имеется асфальтированная дорога с ул. Советская по ул. Полевая, асфальтированный тротуар к зданию детского сада

наличие адаптированного пассажирского транспорта к объекту (да, нет)

3.2 Путь к объекту от ближайшей остановки пассажирского транспорта:

3.2.1 расстояние до объекта от остановки транспорта 50 м.

3.2.2 время движения (пешком) 2-3 мин.

3.2.3 наличие выделенного от проезжей части пешеходного пути (да, нет) да

3.2.4 Перекрестки: нерегулируемые; регулируемые, со звуковой сигнализацией, таймером; нет нерегулируемые.

3.2.5 Информация на пути следования к объекту: акустическая, тактильная, визуальная; нет

3.2.6 Перепады высоты на пути: есть, нет (описать) нет

Их обустройство для инвалидов на коляске: да, нет

3.3 Организация доступности объекта для инвалидов – форма обслуживания*

№№ п/п	Категория инвалидов (вид нарушения)	Вариант организации доступности объекта (формы обслуживания)*
1.	Все категории инвалидов и МГН	
	<i>в том числе инвалиды:</i>	
2	передвигающиеся на креслах-колясках	ВНД
3	с нарушениями опорно-двигательного аппарата	Б
4	с нарушениями зрения	ДУ
5	с нарушениями слуха	ВНД

6	с нарушениями умственного развития	ВНД
---	------------------------------------	-----

* - указывается один из вариантов: «А», «Б», «ДУ», «ВНД»

- «А» доступность всех зон и помещений - универсальная
- «Б» доступны специально выделенные участки и помещения
- «ДУ» доступность условная: дополнительная помощь сотрудника, услуги на дому, дистанционно
- «ВНД» не организована доступность

3.4 Состояние доступности основных структурно-функциональных зон

№№ п/п	Основные структурно-функциональные зоны	Состояние доступности, в том числе для основных категорий инвалидов**
1	Территория, прилегающая к зданию (участок)	ДП-В
2	Вход (входы) в здание	ДП-И (К, О, С, Г, У)
3	Путь (пути) движения внутри здания (в т.ч. пути эвакуации)	ДП-И (К, О, С, Г, У)
4	Зона целевого назначения здания (целевого посещения объекта)	ДП-И (К, О, С, Г, У)
5	Санитарно-гигиенические помещения	ДП-И (К, О, С, Г, У)
6	Система информации и связи (на всех зонах)	ДП-И (К, О, С, Г, У)

** Указывается: ДП-В - доступно полностью всем; ДП-И (К, О, С, Г, У) - доступно полностью избирательно (указать категории инвалидов); ДЧ-В - доступно частично всем; ДЧ-И (К, О, С, Г, У) - доступно частично избирательно (указать категории инвалидов); ДУ - доступно условно, ВНД - временно недоступно

- Г инвалиды с нарушениями слуха
- К инвалиды, передвигающиеся на креслах-колясках
- О (ОДА) инвалиды с нарушениями опорно-двигательного аппарата
- С инвалиды с нарушениями зрения
- У инвалиды с нарушениями умственного развития

3.5. ИТОГОВОЕ ЗАКЛЮЧЕНИЕ о состоянии доступности ОСИ:

Объект доступен для инвалидов, передвигающихся на креслах-колясках, инвалидов с нарушениями опорно-двигательного аппарата.

4. Управленческое решение (проект)

4.1. Рекомендации по адаптации основных структурных элементов объекта:

№ № п \п	Основные структурно-функциональные зоны объекта	Рекомендации по адаптации объекта (вид работы)*
1	Территория, прилегающая к зданию (участок)	Не нуждается
2	Вход (входы) в здание	Не нуждается
3	Путь (пути) движения внутри здания (в т.ч. пути эвакуации)	Не нуждается
4	Зона целевого назначения здания (целевого посещения объекта)	Не нуждается
5	Санитарно-гигиенические помещения	Не нуждается
6	Система информации на объекте (на всех зонах)	Индивидуальное решение с ТСР
7	Пути движения к объекту (от остановки транспорта)	Не нуждается
8.	Все зоны и участки	Текущий ремонт

*. указывается один из вариантов (видов работ): не нуждается; ремонт (текущий, капитальный); индивидуальное решение с ТСР (техническое средство реабилитации); технические решения невозможны – организация альтернативной формы обслуживания

4.2. Период проведения работ 2017-2025гг. в рамках исполнения графика по адаптации учреждений образования для создания доступной среды для инвалидов и МГН. (указывается наименование документа: программы, плана)

4.3. Ожидаемый результат (по состоянию доступности) после выполнения работ по адаптации доступность входа в здание, путей движения внутри здания, санитарно-гигиенических помещений для категорий инвалидов, передвигающихся на креслах-колясках, инвалидов с нарушениями опорно-двигательного аппарата.

Оценка результата исполнения программы, плана (по состоянию доступности).

4.4. Для принятия решения требуется, не требуется (нужное подчеркнуть):

4.4.1. Согласование на Комиссии

(наименование Комиссии по координации деятельности в сфере обеспечения доступной среды жизнедеятельности для инвалидов и других МГН)

Имеется заключение уполномоченной организации о состоянии доступности объекта (наименование документа и выдавшей его организации, дата).

4.7. Информация размещена (обновлена) на Карте доступности субъекта РФ

Сайт «Учимся жить вместе».

(наименование сайта, портала)

5. Особые отметки

ПРИЛОЖЕНИЯ:

Результаты обследования:

- | | |
|--|---------|
| 1. Территории, прилегающей к объекту | на 1 л. |
| 2. Входа(входов) в здание | на 2 л. |
| 3. Путей движения в здании | на 1 л. |
| 4. Зоны целевого назначения объекта | на 1 л. |
| 5. Санитарно-гигиенических помещений | на 3 л. |
| 6. Системы информации (и связи) на объекте | на 1 л. |

Руководитель

рабочей группы: Заведующий, Балуева Е.А.

(Должность, Ф.И.О.)


(Подпись)

Члены рабочей группы:


Заместитель заведующего по АХЧ, Полуянова Т.В.

(Должность, Ф.И.О.)


(Подпись)

Педагог-психолог, Богатырева А.А.

(Должность, Ф.И.О.)


(Подпись)

представители общественных организаций инвалидов

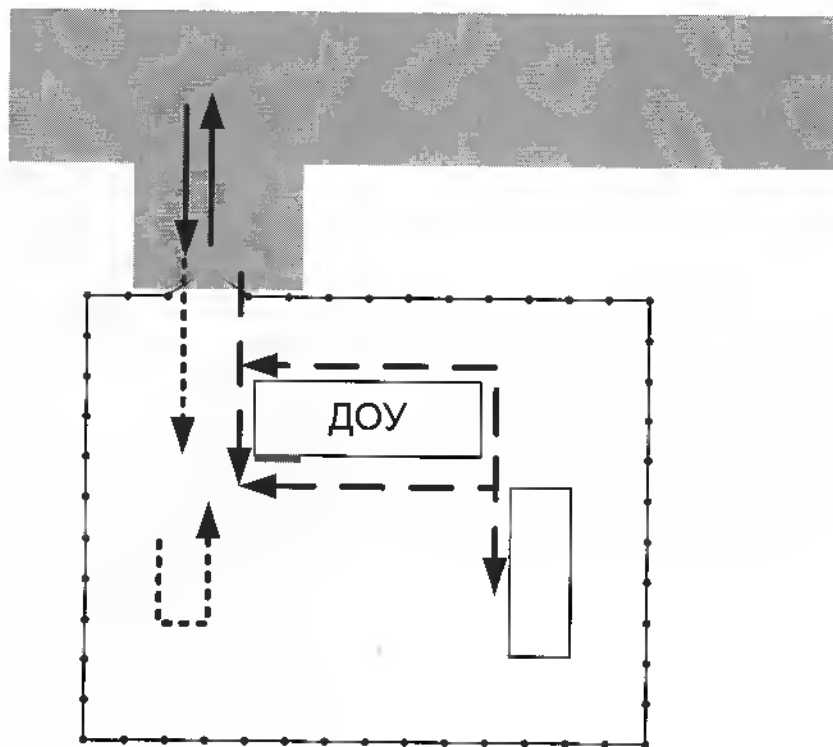
Инспектор УОМП администрации Вадского муниципального района Нижегородской области Кузнецова Е.А.

(Должность, Ф.И.О.)

(Подпись)

Управленческое решение согласовано « ____ » _____ 20__ г. (протокол № ____)
Комиссией(название) _____

Пути движения передвижения детей по территории образовательного учреждения



- въезд/выезд грузовых транспортных средств



- движение грузовых транспортных средств по территории образовательного учреждения

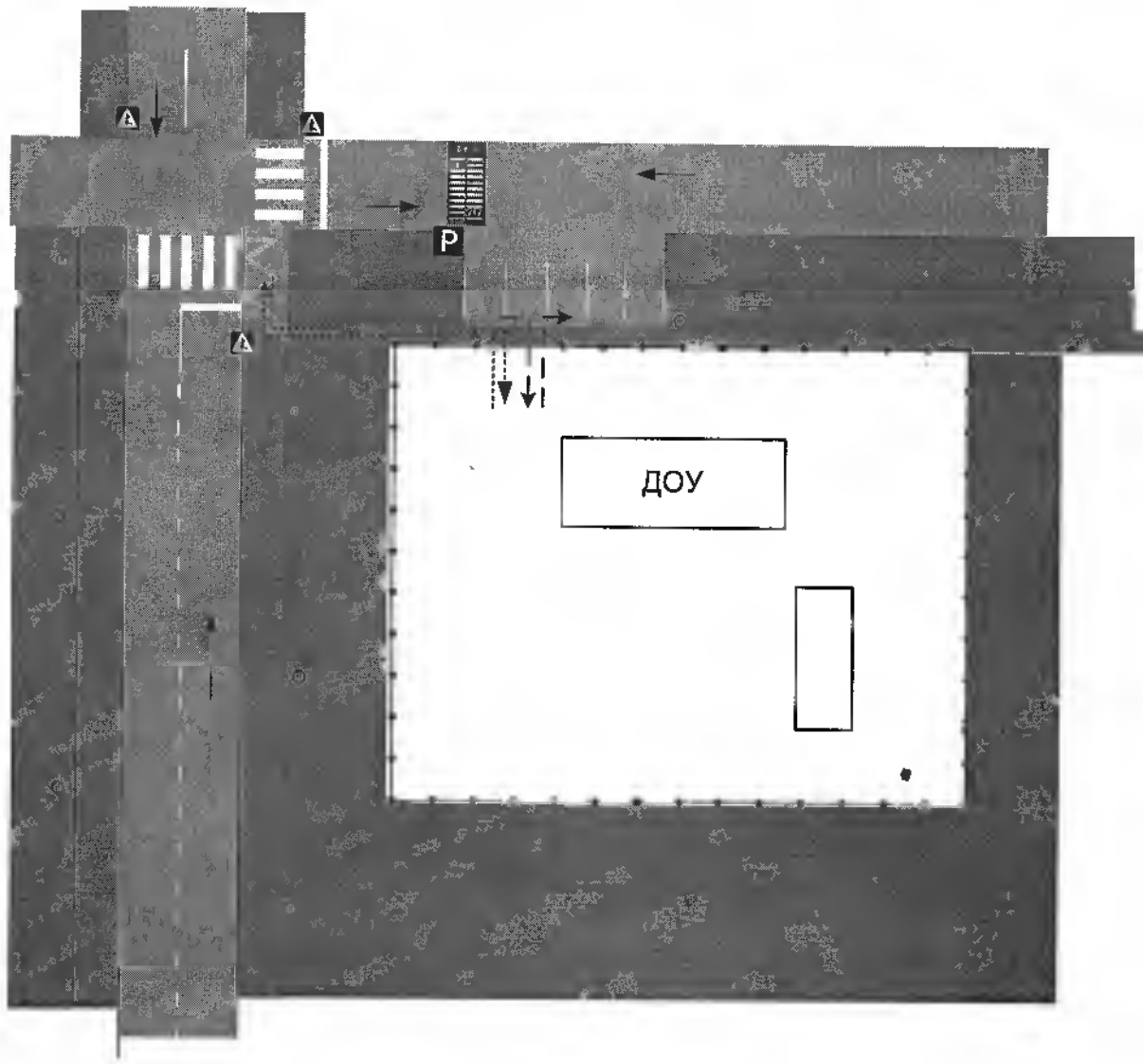


- движение детей и подростков на территории образовательного учреждения

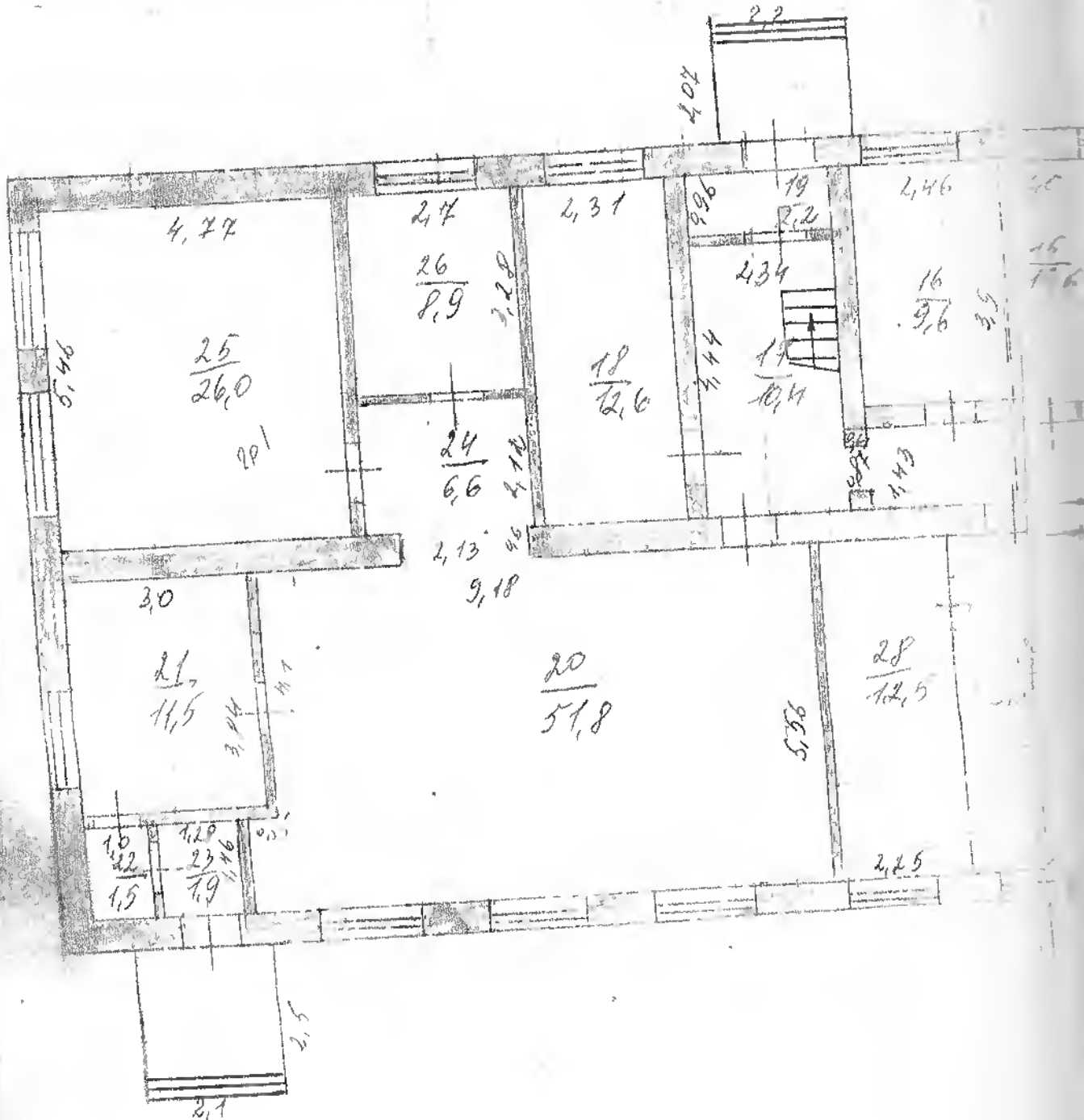


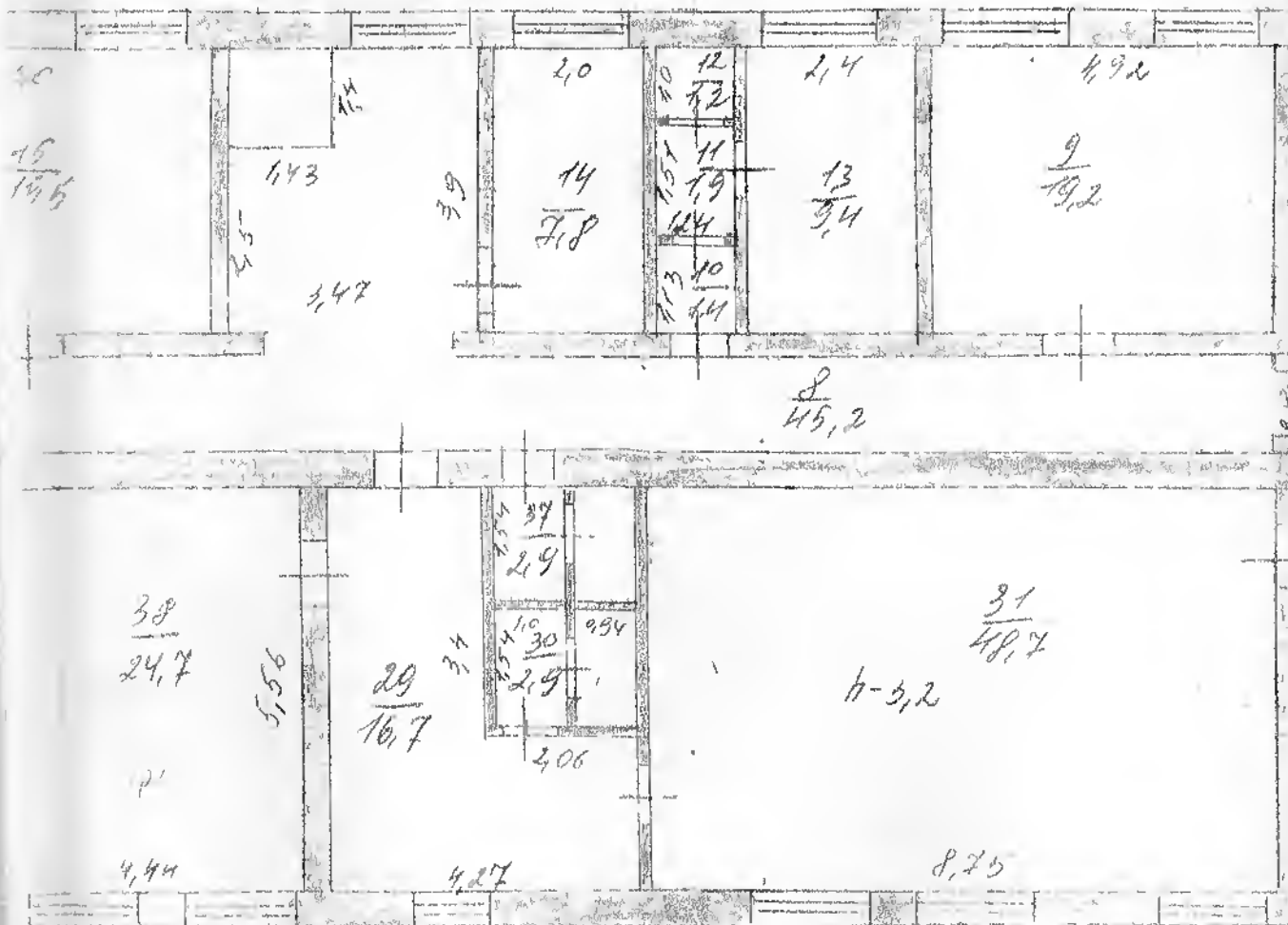
- место разгрузки/погрузки

Схема организации дорожного движения в непосредственной близости от образовательного учреждения с размещением соответствующих технических средств, маршруты движения детей и расположение парковочных мест



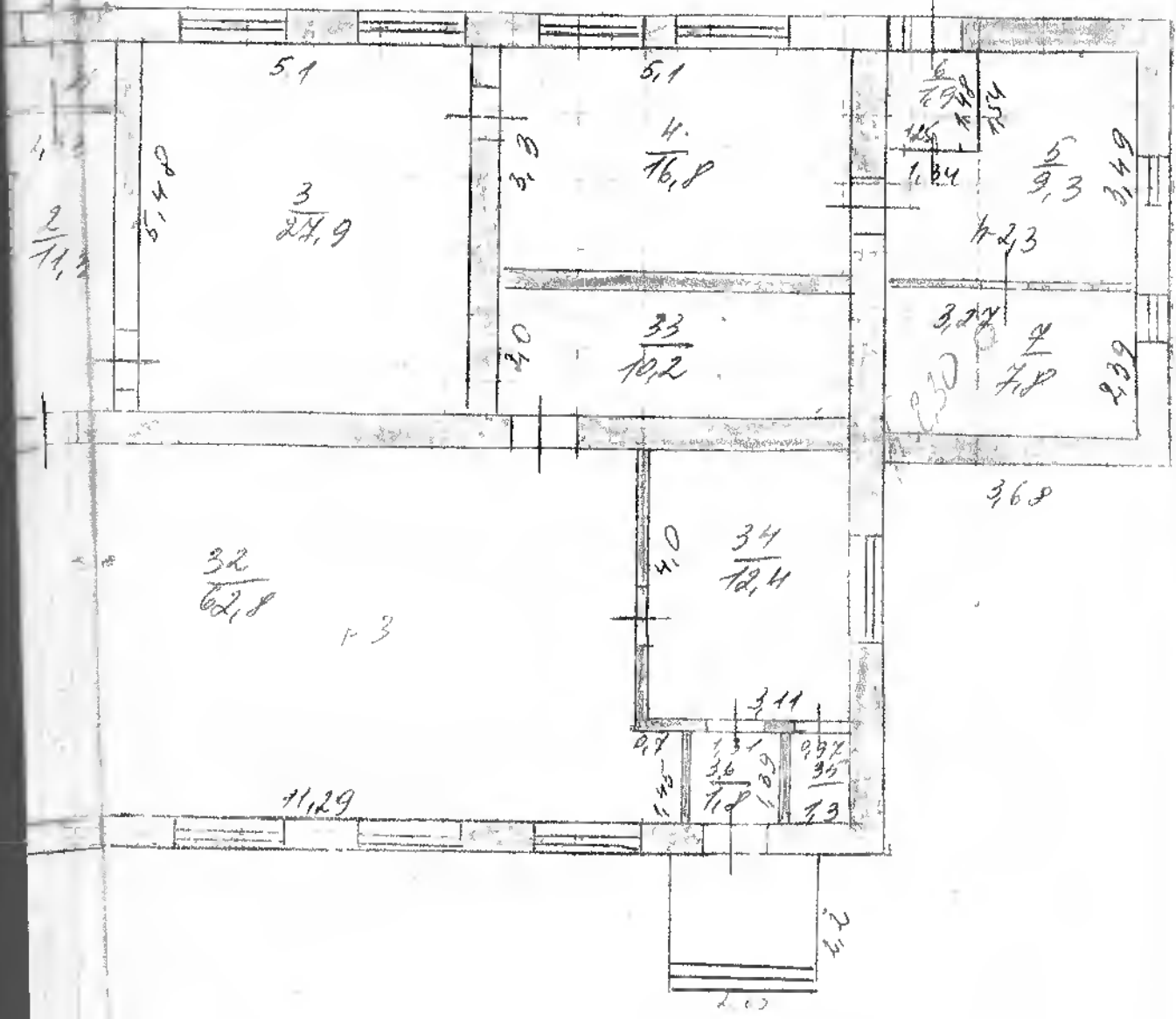
- ограждение образовательного учреждения
- - искусственное освещение
- - направление движения транспортного потока
- (dotted) - направление движения детей от остановок маршрутных транспортных средств
- (dashed) - направление движения детей от остановок частных транспортных средств





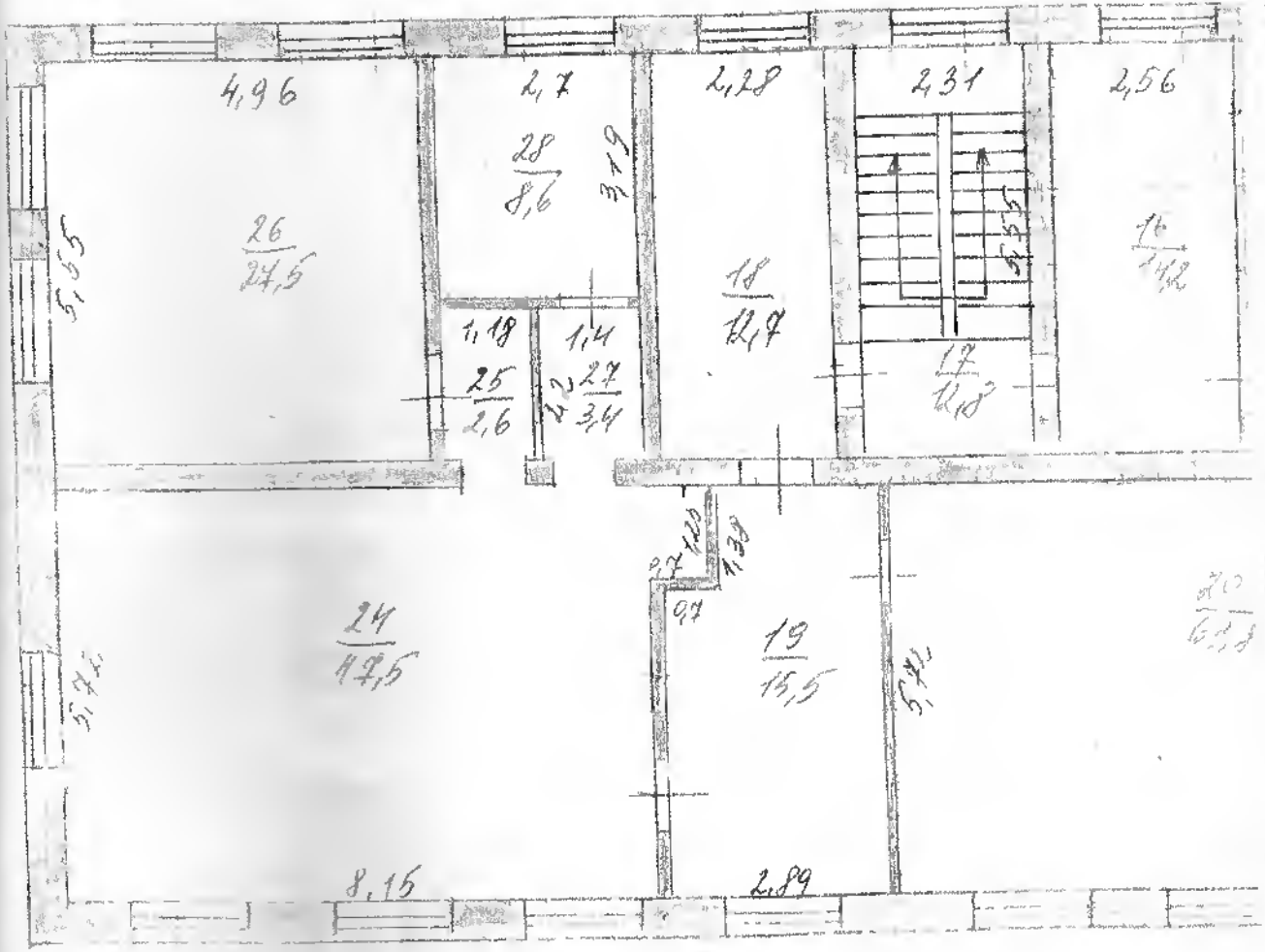
Sum. S
H-3,5

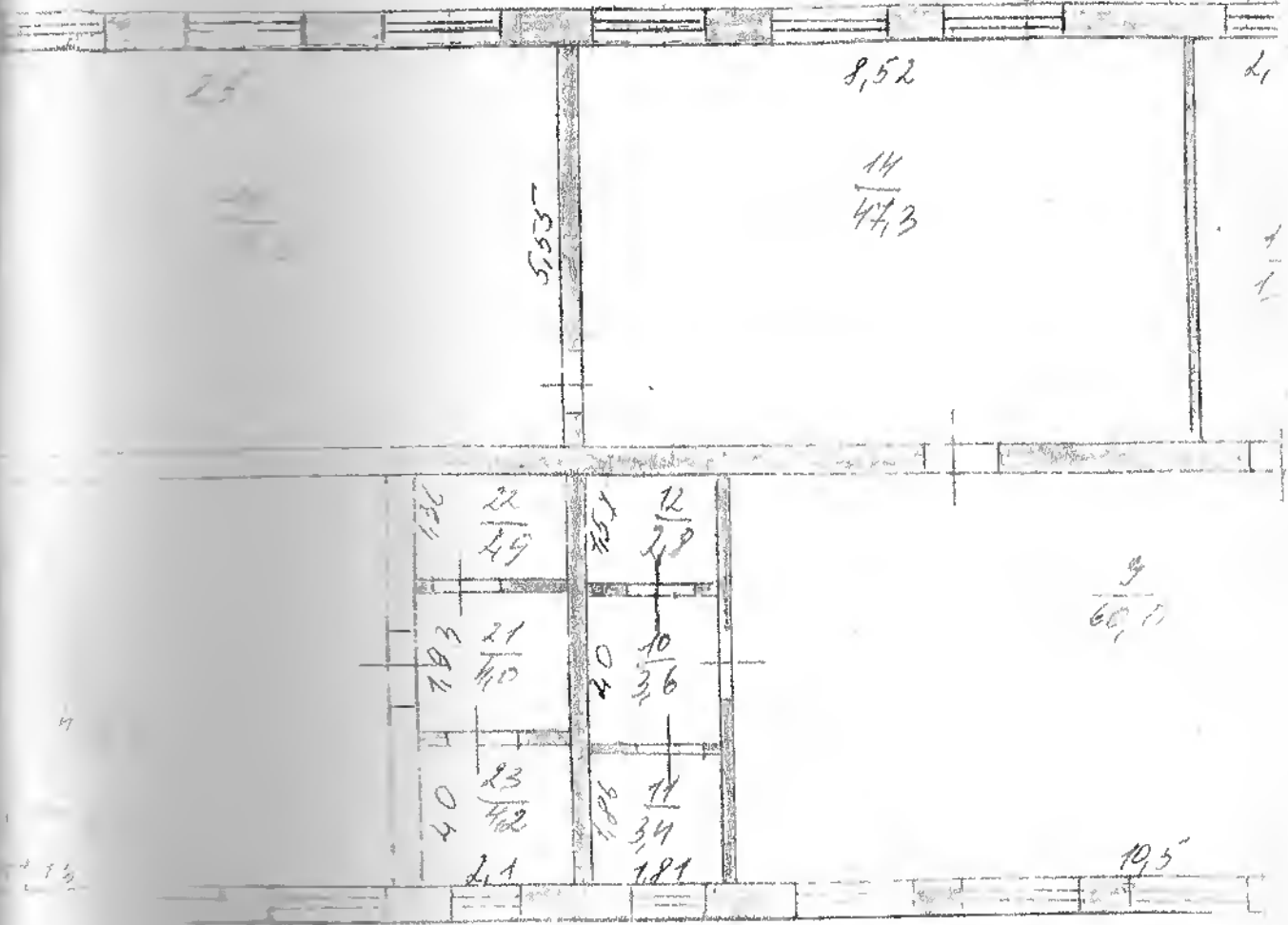
Инвентаризационный план
 Домовладение № 3
 с. Влад
 Ул. Мелевая
 Поэтажный план 1-й эт.
 Масштаб 1:100



Инвентаризация проведена
15 мая 2004 г.
 Инвентаризатор Сидорова







2.5

5.53

8,52

$\frac{14}{47,3}$

2,

1,
1,

$\frac{9}{60,7}$

10.5

1.36

22

$\frac{22}{49}$

1.51

12

$\frac{12}{2,8}$

1.83

21

$\frac{21}{40}$

4.0

10

$\frac{10}{3,6}$

4.0

23

$\frac{23}{42}$

1.85

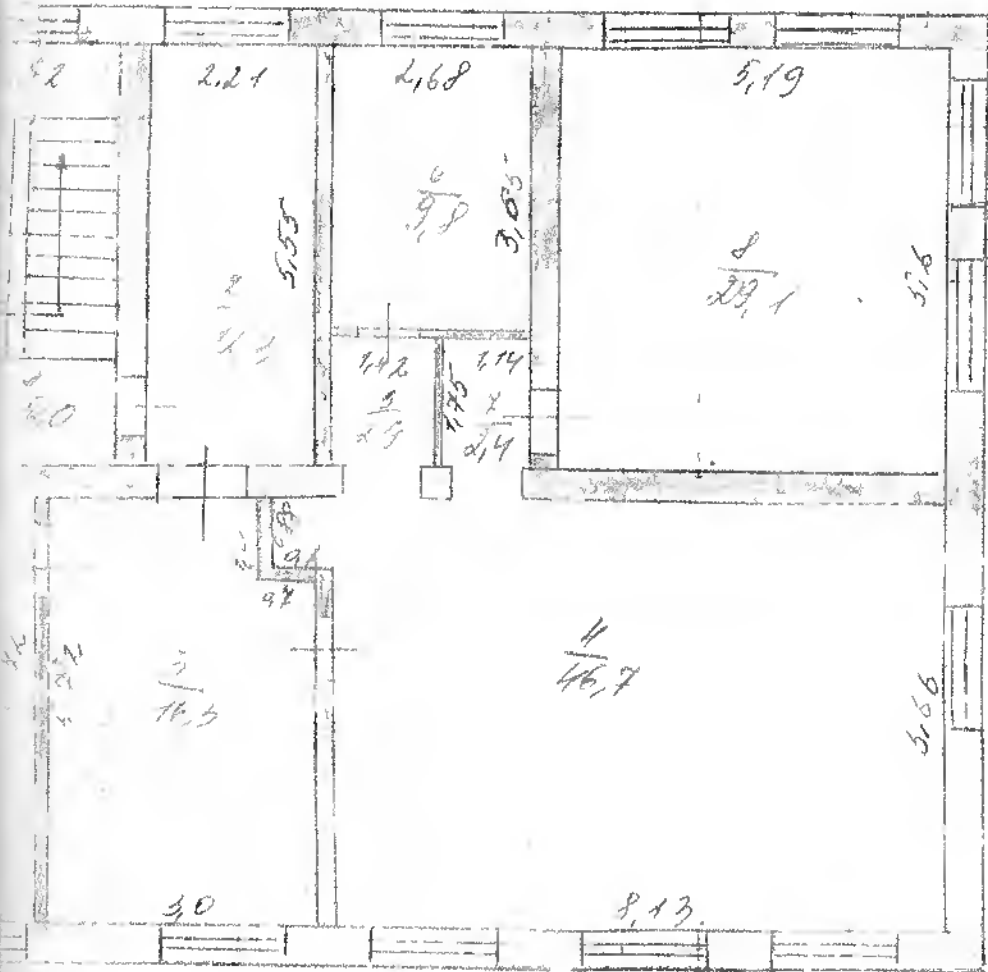
11

$\frac{11}{3,4}$

2.1

1.81

Инвентаризационный план
 Домовладение № 3
 с. Ваш
ул. Кавецкая
 Поэтажный план 1-й этаж
 Масштаб 1:100



Метр в
 4-3,5

Инвентаризация проведена
 "25" Июль 1987 г.
 Инвентаризатор Гусев

